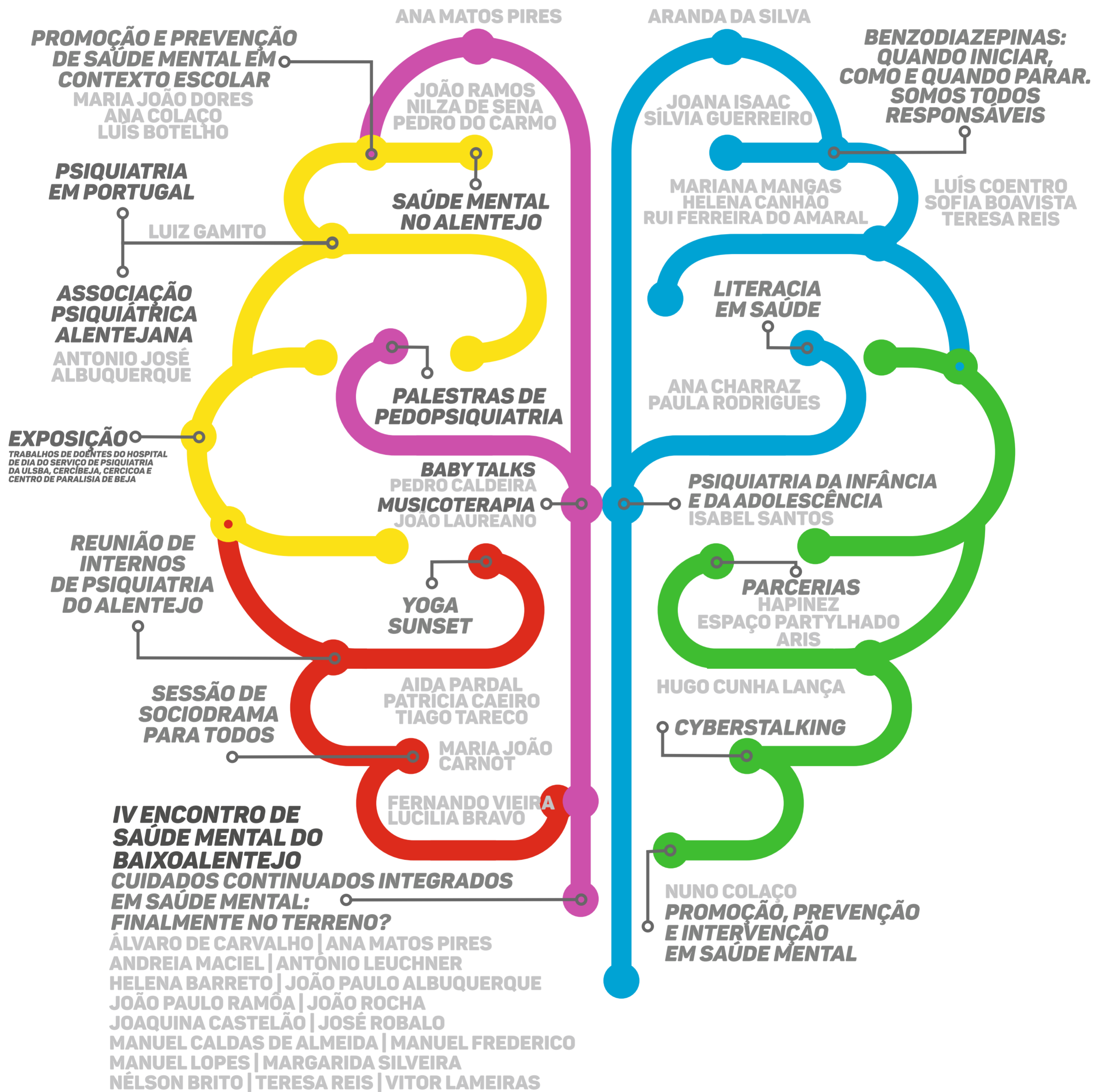




SEMANA DA SAÚDE MENTAL

BEJA | 10 A 14 DE OUTUBRO | 2016

10 11 12 13 14



CONSULTE O PROGRAMA COMPLETO EM
WWW.HBEJA.MIN-SAUDE.PT

ORGANIZAÇÃO



SNS
SERVIÇO NACIONAL
DE SAÚDE



ULSBA
Unidade Local de Saúde
do Baixo Alentejo, EPE

EM PARCERIA COM



DGS
desde 1899
Direção-Geral da Saúde



Programa Nacional
para a Saúde Mental

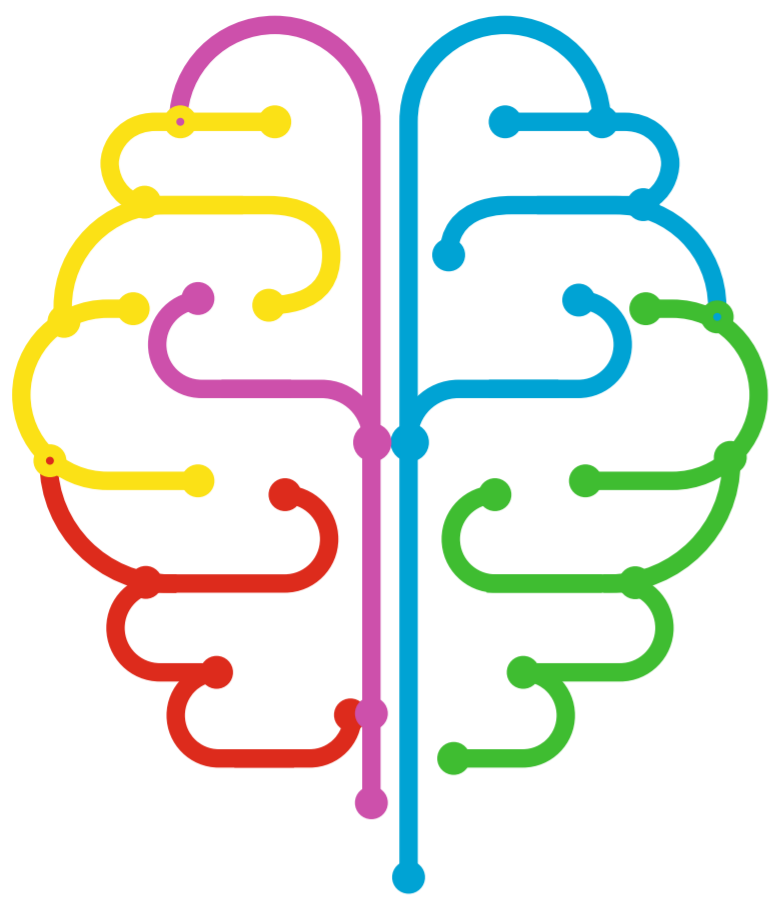
COLABORAÇÃO



MEDIA PARTNERS



VETOR ADAPTADO DE freepik.com



SEMANA DA

SAÚDE MENTAL

BEJA | 10 A 14 DE OUTUBRO | 2016

CONSULTE O PROGRAMA COMPLETO EM
WWW.HBEJA.MIN-SAUDE.PT



17 HORAS ABERTURA DA EXPOSIÇÃO

SANTA CASA DA MISERICÓRDIA DE BEJA
TRABALHOS DE DOENTES DO HOSPITAL DE DIA DO SERVIÇO DE PSIQUIATRIA DA ULSBA, CERCIBEJA, CERCICOA E CENTRO DE PARALISIA CEREBRAL DE BEJA

10 HORAS CONFERÊNCIA DUPLA

SALA DE CONFERÊNCIAS DO HOSPITAL JOSÉ JOAQUIM FERNANDES, BEJA

"PSIQUIATRIA EM PORTUGAL"

LUIZ GAMITO

PRESIDENTE DO COLÉGIO DA ESPECIALIDADE DE PSIQUIATRIA DA ORDEM DOS MÉDICOS

"ASSOCIAÇÃO PSIQUIÁTRICA ALENTEJANA"

ANTÓNIO JOSÉ ALBUQUERQUE

PRESIDENTE DA ASSOCIAÇÃO PSIQUIÁTRICA ALENTEJANA

INTERVENÇÃO NAS ESCOLAS

ESCOLAS MÁRIO BEIRÃO E SANTA MARIA

"PROMOÇÃO E PREVENÇÃO DE SAÚDE MENTAL EM CONTEXTO ESCOLAR: PROMOÇÃO DE COMPETÊNCIAS SOCIAIS"

MARIA JOÃO DORES

TÉCNICA SUPERIOR DE EDUCAÇÃO ESPECIAL E REABILITAÇÃO, SERVIÇO DE PEDOPSIQUIATRIA DA ULSBA

ANA COLAÇO, LUÍS BOTELHO

ENFERMEIROS ESPECIALISTAS, SERVIÇO DE PEDOPSIQUIATRIA DA ULSBA

18 HORAS FÓRUM DE DISCUSSÃO

SANTA CASA DA MISERICÓRDIA DE BEJA

"SAÚDE MENTAL NO BAIXO ALENTEJO"

JOÃO RAMOS, NILZA DE SENA, PEDRO DO CARMO

DEPUTADOS DA ASSEMBLEIA DA REPÚBLICA ELEITOS PELO CÍRCULO DE BEJA

ORGANIZAÇÃO



SNS
SERVIÇO NACIONAL DE SAÚDE



ULSBA
Unidade Local de Saúde do Baixo Alentejo, EPE

EM PARCERIA COM



DGS desde 1899
Direção-Geral da Saúde



Programa Nacional para a Saúde Mental

COLABORAÇÃO

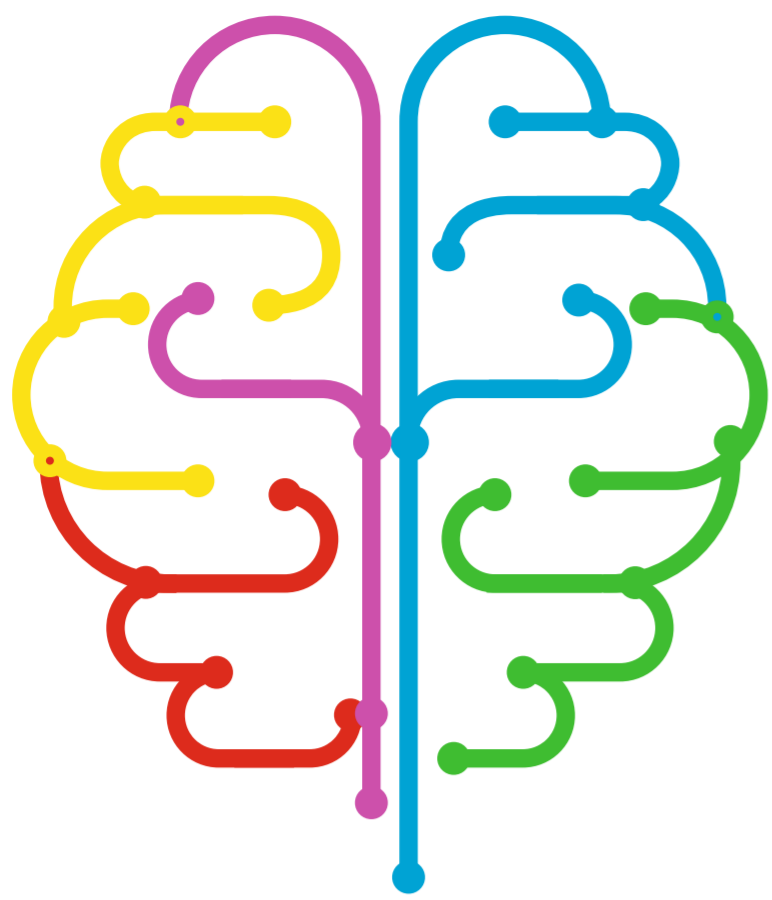


MEDIA PARTNERS



APOIO





SEMANA DA

SAÚDE MENTAL

BEJA | 10 A 14 DE OUTUBRO | 2016

CONSULTE O PROGRAMA COMPLETO EM
WWW.HBEJA.MIN-SAUDE.PT



SEMINÁRIOS

SALA DE CONFERÊNCIAS DO HOSPITAL
JOSÉ JOAQUIM FERNANDES, BEJA

10H00

"BENZODIAZEPINAS: QUANDO INICIAR, COMO E QUANDO PARAR. SOMOS TODOS RESPONSÁVEIS"

MODERAÇÃO: JORNALISTA, RÁDIO PAX

ANA MATOS PIRES, DIRETORA DO SERV. PSIQUIATRIA DA ULSBA

"CONSUMO DE BZDs NO BAIXO ALENTEJO"

JOANA ISAAC

MÉDICA INTERNA DE PSIQUIATRIA, **ULSBA**

"GUIDELINES DE PRESCRIÇÃO DE BZDs"

SÍLVIA GUERREIRO

FARMACÊUTICA, **ULSBA**

MESA REDONDA

ARANDA DA SILVA

PRESIDENTE DA **FUNDAÇÃO SNS**

LUÍS COENTRO

MÉDICO DE MEDICINA GERAL E FAMILIAR, **USF ALFA BEJA | ULSBA**

SOFIA BOAVISTA

FARMACÊUTICA COMUNITÁRIA, **ASSOCIAÇÃO NACIONAL DE FARMÁCIAS**

TERESA REIS

MÉDICA INTERNA DE PSIQUIATRIA, **HOSPITAL ESPÍRITO SANTO - ÉVORA**

14H30

"LITERACIA EM SAÚDE"

MODERAÇÃO: JORNALISTA, RÁDIO VOZ DA PLANÍCIE

ANA MATOS PIRES, DIRETORA DO SERV. PSIQUIATRIA DA ULSBA

"LITERACIA EM SAÚDE MENTAL"

MARIANA MANGAS

MÉDICA INTERNA DE PSIQUIATRIA, **ULSBA**

"PRÁTICAS DA CASA"

ANA CHARRAZ E PAULA RODRIGUES

PSICÓLOGAS, SERVIÇO DE PSIQUIATRIA DA **ULSBA**

"PROJETO: MENTALIZAR"

RUI FERREIRA DO AMARAL

PRESIDENTE DA **FUNDAÇÃO SÃO JOÃO DE DEUS**

"PROJETO: PATIENT INNOVATION"

HELENA CANHÃO

LÍDER E MÉDICA COORDENADORA DO PROJETO *PATIENT INNOVATION*

ORGANIZAÇÃO



SNS
SERVIÇO NACIONAL
DE SAÚDE



ULSBA
Unidade Local de Saúde
do Baixo Alentejo, EPE

EM PARCERIA COM



DGS
desde
1899
Direção-Geral da Saúde



Programa Nacional
para a Saúde Mental

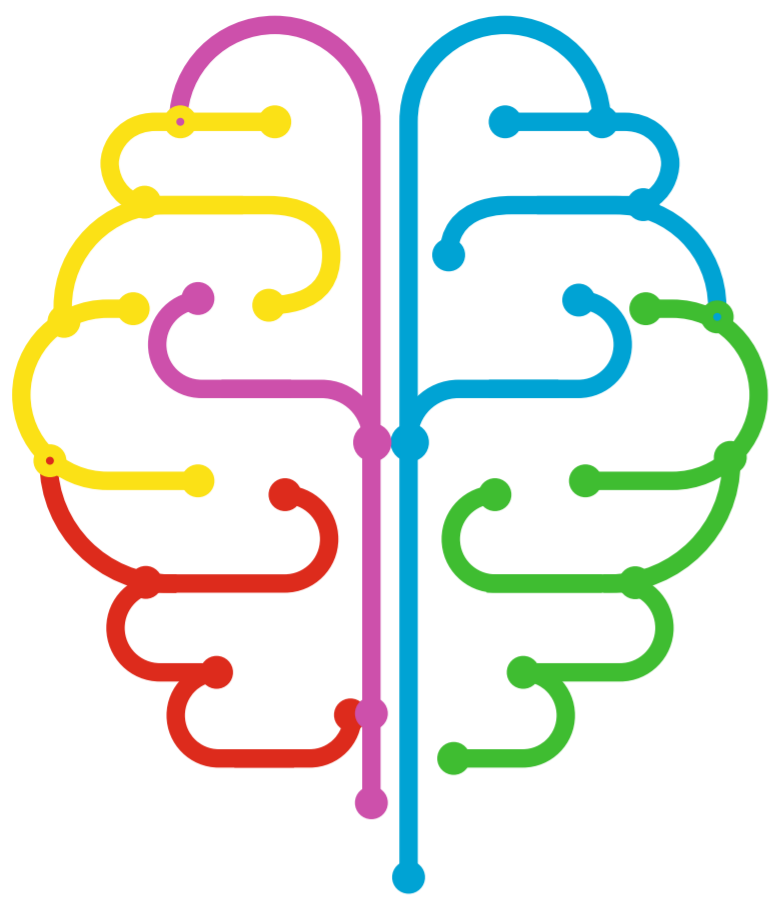
COLABORAÇÃO



MEDIA PARTNERS



VETOR ADAPTADO DE freepik.com



SEMANA DA

SAÚDE MENTAL

BEJA | 10 A 14 DE OUTUBRO | 2016

CONSULTE O PROGRAMA COMPLETO EM
WWW.HBEJA.MIN-SAUDE.PT



QUARTA
12
OUTUBRO

CONFERÊNCIA BY HAPINEZ

CENTRO SOCIAL DO LIDADOR, BEJA

09H30

**"HAPINEZ, ESPAÇO PARTYLHADO, ARIS:
UMA PARCERIA COM FUTURO"**

10H00

**"SÓ LIGUEI PARA DIZER QUE TE AMO:
252 VEZES...
A ONTOLOGIA DO CYBERSTALKING"**

HUGO CUNHA LANÇA

PROFESSOR, INSTITUTO POLITÉCNICO DE BEJA

11H00

**"QUIS SABER QUEM SOU! O QUE FAÇO AQUI!
O FUTURO NA PROMOÇÃO, PREVENÇÃO E
INTERVENÇÃO EM SAÚDE MENTAL "**

NUNO COLAÇO

FUNDADOR DO HAPINEZ



SNS
SERVIÇO NACIONAL
DE SAÚDE



ULSBA
Unidade Local de Saúde
do Baixo Alentejo, EPE



EM PARCERIA COM



DGS
desde 1899
Direção-Geral da Saúde



Programa Nacional
para a Saúde Mental

COLABORAÇÃO

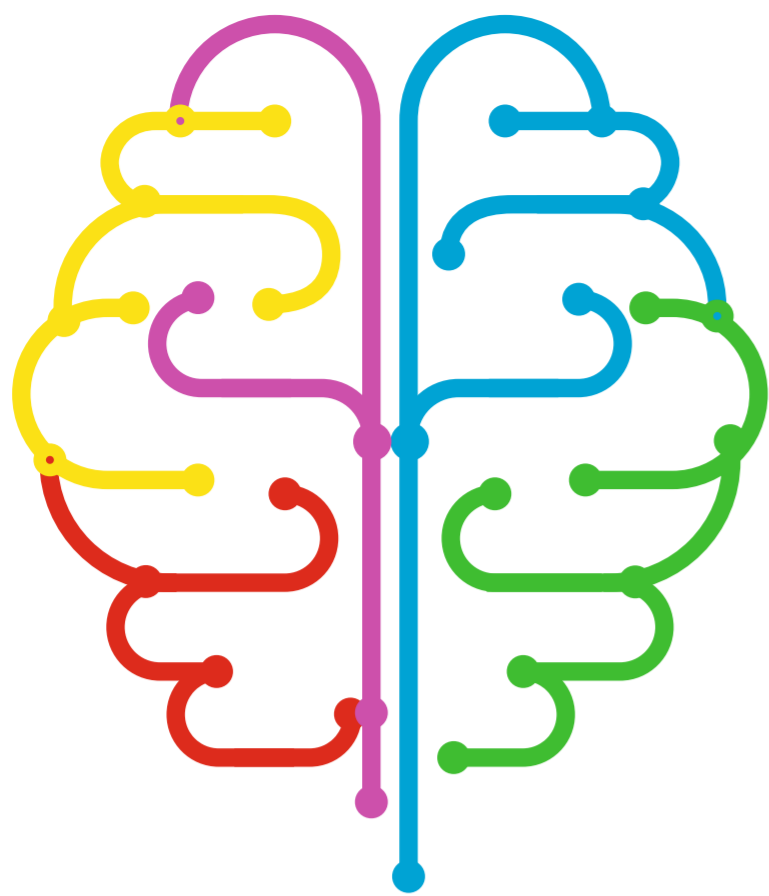


MEDIA PARTNERS



APOIO





SEMANA DA

SAÚDE MENTAL

BEJA | 10 A 14 DE OUTUBRO | 2016

CONSULTE O PROGRAMA COMPLETO EM WWW.HBEJA.MIN-SAUDE.PT



QUINTA
13
OUTUBRO

09H00

SALÃO NOBRE DA SANTA CASA
DA MISERICÓRDIA DE BEJA

IV ENCONTRO DE SAÚDE MENTAL DO ALENTEJO

CUIDADOS CONTINUADOS INTEGRADOS DE SAÚDE MENTAL: FINALMENTE NO TERRENO?

INFORMAÇÕES | INSCRIÇÕES ATÉ DIA 3 DE OUTUBRO
962 483 735 - 937 306 786
ENCONTROSAUDEMENTALBA@GMAIL.COM

COM A PARTICIPAÇÃO DE:

ÁLVARO DE CARVALHO | ANA MATOS PIRES
ANDREIA MACIEL | ANTÓNIO LEUCHNER
HELENA BARRETO | JOÃO PAULO ALBUQUERQUE
JOÃO PAULO RAMÔA | JOÃO ROCHA
JOAQUINA CASTELÃO | JOSÉ ROBALO
MANUEL CALDAS DE ALMEIDA | MANUEL FREDERICO
MANUEL LOPES | MARGARIDA SILVEIRA
NÉLSON BRITO | TERESA REIS | VITOR LAMEIRAS

PALESTRAS DE PEDOPSIQUIATRIA

SALA DE CONFERÊNCIAS DO HOSPITAL
JOSÉ JOAQUIM FERNANDES, BEJA

09H00

"EQUIPAS DE SAÚDE MENTAL COMUNITÁRIA: AJUDAR A ULTRAPASSAR O RISCO E AUMENTAR A RESILIÊNCIA"

LUÍS BOTELHO

ENFERMEIRO ESPECIALISTA EM SAÚDE MENTAL, SERVIÇO DE PEDOPSIQUIATRIA DA ULSBA

11H00

"BABY TALKS"

PROJECTO DE PREVENÇÃO E LITERACIA EM SAÚDE MENTAL
DIRIGIDO A ADOLESCENTES EM CONTEXTO ESCOLAR
PEDRO CALDEIRA

PEDOPSIQUIATRA, CHEFE DA EQUIPA UNIDADE DE PRIMEIRA INFÂNCIA DO CHLC/HDE

14H30

"MUSICOTERAPIA"

EM CONTEXTO DE INTERNAMENTO PEDOPSIQUIÁTRICO DO CHLC/HDE COM ADOLESCENTES COM AUTISMO, PERTURBAÇÕES PSICÓTICAS OU DE COMPORTAMENTO ALIMENTAR
JOÃO LAUREANO

PSICÓLOGO CLÍNICO E MUSICOTERAPEUTA

ORGANIZAÇÃO



SNS
SERVIÇO NACIONAL
DE SAÚDE



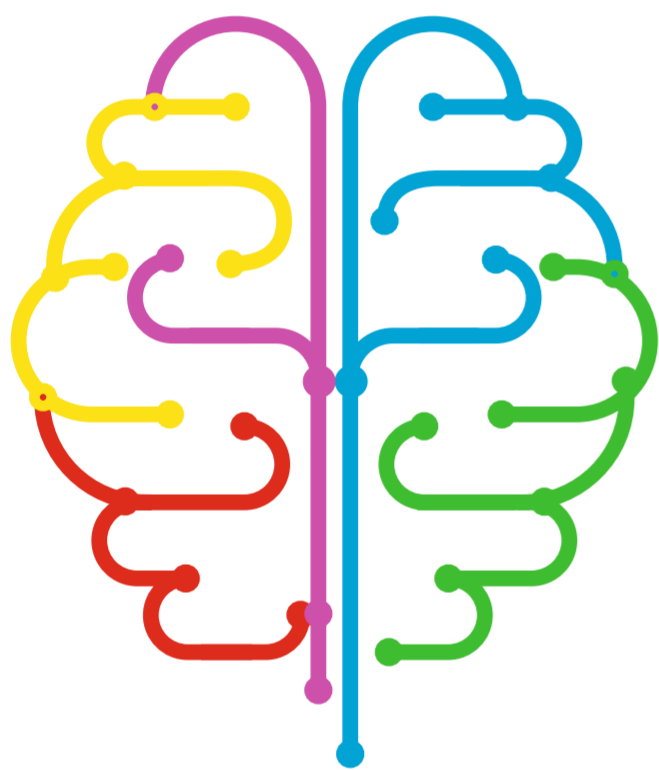
EM PARCERIA COM



COLABORAÇÃO



IV ENCONTRO DE SAÚDE MENTAL DO BAIXO ALENTEJO



SEMANA DA

SAÚDE MENTAL

BEJA | 10 A 14 DE OUTUBRO | 2016

CONSULTE O PROGRAMA COMPLETO EM WWW.HBEJA.MIN-SAUDE.PT



QUINTA
13
OUTUBRO

CUIDADOS CONTINUADOS INTEGRADOS DE SAÚDE MENTAL: FINALMENTE NO TERRENO?

09H00 | ABERTURA DO SECRETARIADO

09H30 | SESSÃO DE ABERTURA

ÁLVARO DE CARVALHO

DIRETOR DO PROGRAMA NACIONAL PARA A SAÚDE MENTAL

ANA MATOS PIRES

PRESIDENTE DA ARIS DA PLANÍCIE, BEJA

ANDREIA MACIEL

PRESIDENTE DA ASSOCIAÇÃO DE PESSOAS ESPECIAIS, ALJUSTREL

10H00 | CONFERÊNCIA INAUGURAL

MANUEL LOPES

COORDENADOR NACIONAL DA REDE DE CCI

10H30 | PAUSA PARA CAFÉ

11H00 | MESA REDONDA: O ESTADO DA ARTE

MODERADORA: ANA MATOS PIRES, PRESIDENTE DA ARIS DA PLANÍCIE

ANTÓNIO LEUSCHNER

PRESIDENTE DO CONSELHO NACIONAL DE SAÚDE MENTAL

VITOR LAMEIRAS

SUPERIOR PROVINCIAL DA ORDEM HOSPITALEIRA S. JOÃO DE DEUS, PROJETO PILOTO DE CCISM DE MONTEMÔR-O-NOVO

MANUEL CALDAS DE ALMEIDA

PROVEDOR DA SCM DE MORA, PROJETO PILOTO DE CCISM DE MORA

12H30 | ALMOÇO LIVRE

14H30 | MESA REDONDA: OS PERSONAGENS...

MODERADOR: JOSÉ ROBALO, PRESIDENTE DA ARS ALENTEJO

... TUTELARES

MARGARIDA DA SILVEIRA

PRESIDENTE DO CONSELHO DE ADMINISTRAÇÃO DA ULSBA

HELENA BARRETO

DIRETORA DO CDSSOCIAL DE BEJA

... NO TERRENO

JOÃO ROCHA

PRESIDENTE DA CM DE BEJA

NÉLSON BRITO

PRESIDENTE DA CM DE ALJUSTREL

JOÃO PAULO RAMÔA

PROVEDOR DA SCM DE BEJA

MANUEL FREDERICO

PROVEDOR DA SCM DE ALJUSTREL

TERESA REIS

PRESIDENTE DA METALENTEJO, ÉVORA

JOÃO PAULO ALBUQUERQUE

DIRETOR CLÍNICO DO CRM, ASSUMAR, PORTALEGRE

17H30 | ENCERRAMENTO

INFORMAÇÕES: ARIS - 962 483 735 APE - 937 306 786

INSCRIÇÕES ATÉ 3 DE OUTUBRO ABERTAS A TODOS OS INTERESSADOS | PROFISSIONAL 10€ / ESTUDANTE 5€

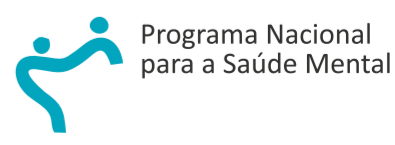
PAGAMENTO POR TRANSFERÊNCIA BANCÁRIA PARA O NIB 0010 0000 4650 6730 0018 1

FORMULÁRIO EM WWW.HBEJA.MIN-SAUDE.PT OU ATRAVÉS DO E-MAIL ENCONTROSAUDEMENTALBA@GMAIL.COM

ORGANIZAÇÃO



PARCERIA



COLABORAÇÃO

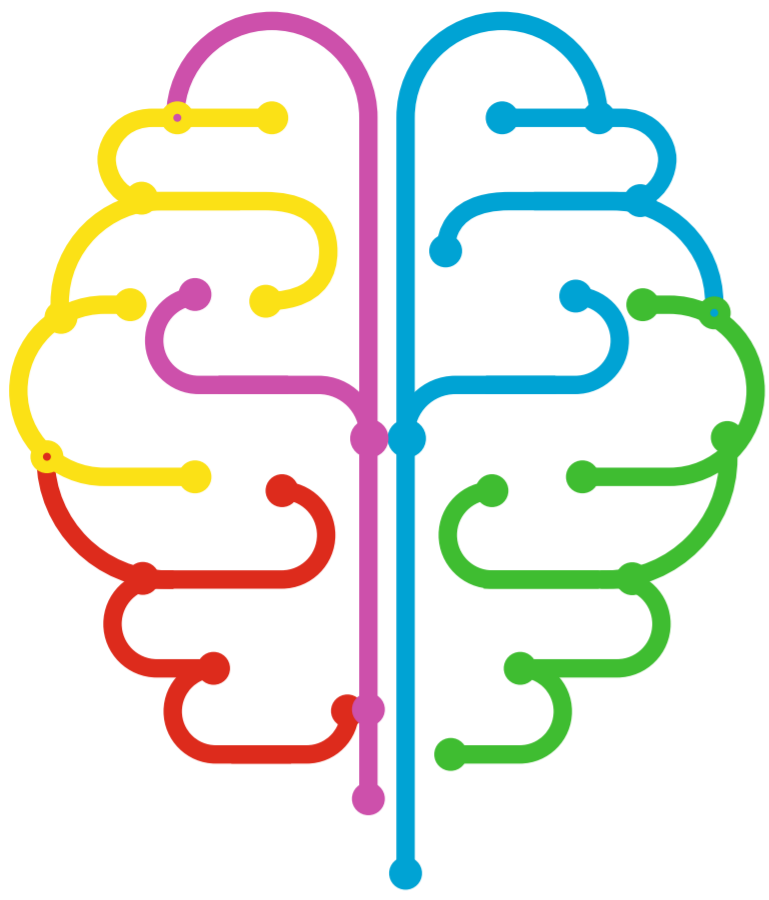


APOIO



MEDIA PARTNERS





SEMANA DA

SAÚDE MENTAL

BEJA | 10 A 14 DE OUTUBRO | 2016

CONSULTE O PROGRAMA COMPLETO EM
WWW.HBEJA.MIN-SAUDE.PT



SEXTA
14
OUTUBRO

11H00

SESSÃO DE SOCIODRAMA PARA TODOS

AMBULATÓRIO DO SERVIÇO DE PSIQUIATRIA,
HOSPITAL JOSÉ JOAQUIM FERNANDES, BEJÁ

FERNANDO VIEIRA

MÉDICO PSIQUIATRA, CENTRO HOSPITALAR PSIQUIÁTRICO DE LISBOA

LUCÍLIA BRAVO

MÉDICA PSIQUIATRA, ULSBA E CENTRO HOSPITALAR PSIQUIÁTRICO DE LISBOA

MARIA JOÃO CARNOT

MÉDICA PSIQUIATRA, CENTRO HOSPITALAR PSIQUIÁTRICO DE LISBOA

16H30

YOGA SUNSET*

INTERNAMENTO DO SERVIÇO DE PSIQUIATRIA,
HOSPITAL JOSÉ JOAQUIM FERNANDES, BEJA

** deverá trazer tapete ou esteira e calçado adequado ou meias*

AIDA PARDAL

ENFERMEIRA, UNIDADE DE INTERNAMENTO PSIQUIÁTRICO SERV.PSIQ, ULSBA

PATRÍCIA CAEIRO

ENFERMEIRA, UNIDADE DE INTERNAMENTO PSIQUIÁTRICO SERV.PSIQ, ULSBA

TIAGO TARECO

PROFESSOR DE YOGA

21H00

I REUNIÃO DOS INTERNOS DE PSIQUIATRIA DO ALENTEJO (RIPA)

ORGANIZAÇÃO



SNS
SERVIÇO NACIONAL
DE SAÚDE



ULSBA
Unidade Local de Saúde
do Baixo Alentejo, EPE

EM PARCERIA COM



DGS desde
1899
Direção-Geral da Saúde



Programa Nacional
para a Saúde Mental

COLABORAÇÃO



MEDIA PARTNERS



VETOR ADAPTADO DE freepik.com