



## Encontro de Saúde do Alentejo

Praça do Giraldo

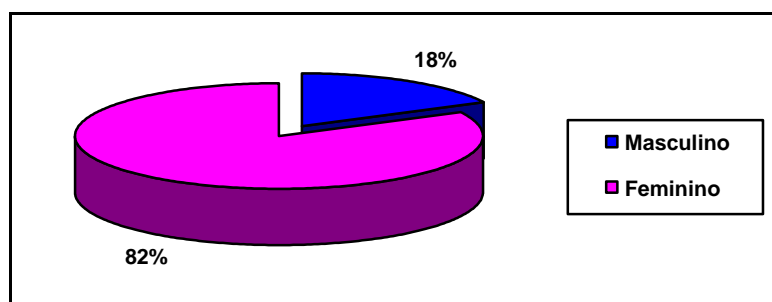
Rastreio de Obesidade

7 de Setembro de 2009

**Quadro N.º1: Distribuição percentual da população segundo o género**

Género	Frequência	Percentagem
Masculino	13	18 %
Feminino	61	82 %
Total	74	100,0 %

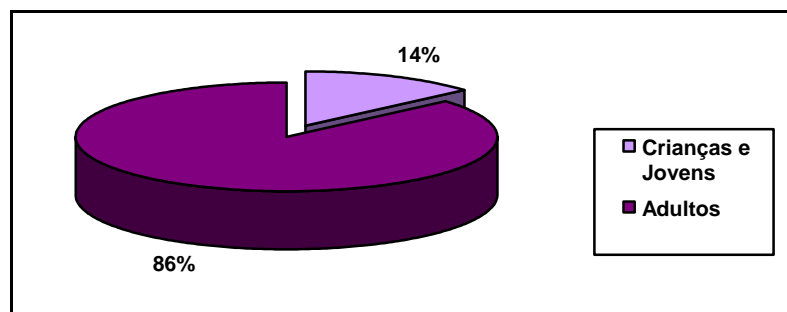
**Gráfico N.º1: Distribuição percentual da população segundo o género**



**Quadro N.º2: Distribuição percentual da população segundo o grupo etário**

<b>Grupo etário</b>	<b>Frequência</b>	<b>Percentagem</b>
Crianças e Jovens (até aos 20 anos)	10	14 %
Adultos (Superior a 20 anos)	64	86 %
<b>Total</b>	<b>74</b>	<b>100,0 %</b>

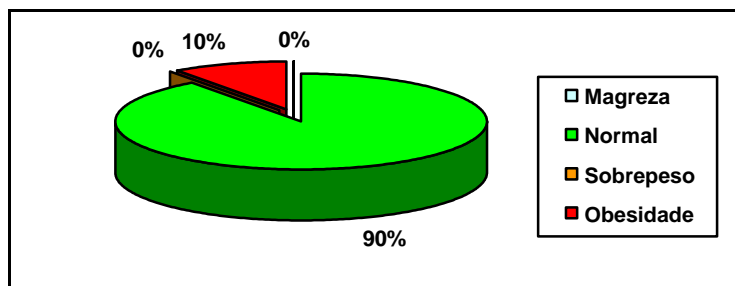
**Gráfico N.º2: Distribuição percentual da população segundo o grupo etário**



**Quadro N.º3: Distribuição percentual das crianças e jovens segundo o percentil**

<b>Classificação</b>	<b>Percentil</b>	<b>Frequência</b>	<b>Percentagem</b>
<b>Magreza</b>	<5	0	0 %
<b>Normal</b>	≥ 5 e < 85	9	90%
<b>Sobrepeso</b>	≥ 85 e <95	1	0 %
<b>Obesidade</b>	≥ 95	0	10 %
	<b>Total</b>	<b>10</b>	<b>100,0 %</b>

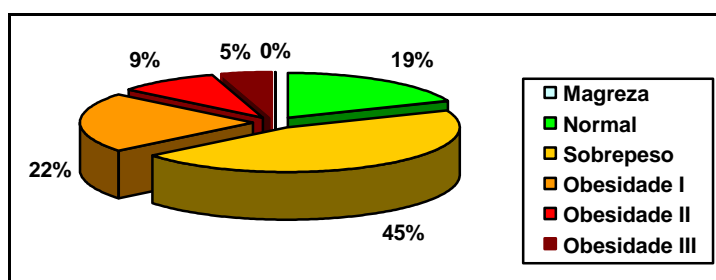
**Gráfico N.º3: Distribuição percentual das crianças e jovens segundo o percentil**



**Quadro N.º4: Distribuição percentual dos Adultos segundo o IMC**

Classificação	IMC (Kg/m <sup>2</sup> )	Frequência	Porcentagem
Magreza	<18,5	0	0 %
Normal	18,5 - 24,9	12	19 %
Sobrepeso	25,0 - 29,9	29	45 %
Obesidade I	30,0 - 34,9	14	22 %
Obesidade II	35,0 - 39,9	6	9,4 %
Obesidade III	≥ 40,0	3	5 %
	<b>Total</b>	<b>64</b>	<b>100,0 %</b>

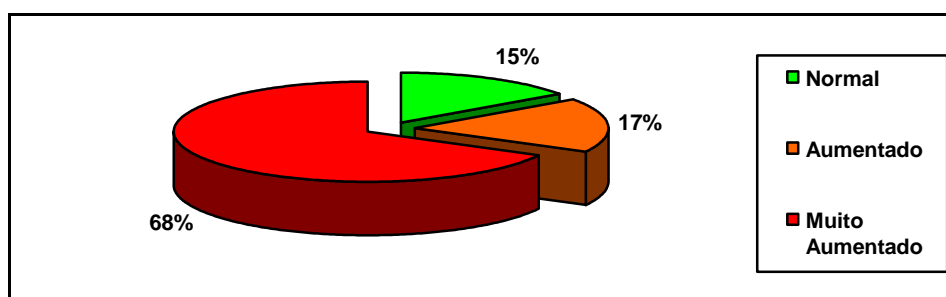
**Gráfico N.º4 Distribuição percentual dos Adultos segundo o IMC**



**Quadro N.º5: Distribuição percentual das mulheres segundo o perímetro da cintura**

Risco de Complicações	Perímetro da Cintura em cms	Frequência	Percentagem
Normal	< 80	8	15 %
Aumentado	≥ 80	9	17 %
Muito aumentado	≥ 88	35	68 %
	<b>Total</b>	<b>52</b>	<b>100,0 %</b>

**Gráfico N.º5: Distribuição percentual das mulheres segundo o perímetro da cintura**



**Quadro N.º6: Distribuição percentual dos homens segundo o perímetro da cintura**

Risco de Complicações	Perímetro da Cintura em cms	Frequência	Percentagem
Normal	< 94	3	25 %
Aumentado	≥ 94	3	25 %
Muito aumentado	≥ 102	6	50 %
	<b>Total</b>	<b>12</b>	<b>100,0 %</b>

**Gráfico N.º6: Distribuição percentual dos homens segundo o perímetro da cintura**

