



FÓRUM REGIONAL DE SAÚDE DO ALENTEJO

14 de Julho

***Articulação entre o planeamento regional /
local e o Plano Nacional de Saúde***

Programa de Rastreio do Cancro do Colo do Útero no Alentejo

Apresentação de caso





Grandes Opções do Plano 2004-2010

- **Estratégias gerais**
 - prioridades aos mais pobres
 - abordagem programática
 - abordagem com base em *settings*
- **Estratégias para obter mais saúde para todos**
 - abordagem centrada na família e no ciclo de vida
 - **abordagem à gestão integrada da doença**
- **Estratégia para a gestão da mudança**
 - mudança centrada no cidadão
 - **capacitar o sistema de saúde para a inovação**
 - reorientar o sistema de saúde
 - acessibilidade e racionalidade de utilização do medicamento
- **Estratégias para Garantir a execução do Plano**
 - mecanismos de acompanhamento do plano
 - **mecanismos de cativação de recursos**
 - mecanismos de diálogo
 - adequação do quadro de referência legal



Grandes Opções do Plano 2004-2010

Abordagem à gestão integrada da doença

Doenças neoplásicas são uma das prioridades

>PNPCDO 2007-2010

- . Prevenção Primária – VACINAÇÃO
- . Rastreios – Carcinoma da Mama
 - Carcinoma do Colo de Útero
 - Carcinoma de Cólon e Recto
- Registos Oncológicos



FÓRUM
REGIONAL DE SAÚDE
DO ALENTEJO
14 de Julho

Grandes Opções do Plano 2004-2010

Capacitar o Sistema de Saúde para a Inovação

...

Definição de adequação de uma política de recursos humanos

> Valorização dos Componentes Formativos

Gestão de Informação e de Conhecimento

> Novos Conhecimentos para Todos os Profissionais

> *Incentivos à investigação*

> Linha Verde Do Rastreio

> Apresentação do Projecto em Reuniões Nacionais e Internacionais

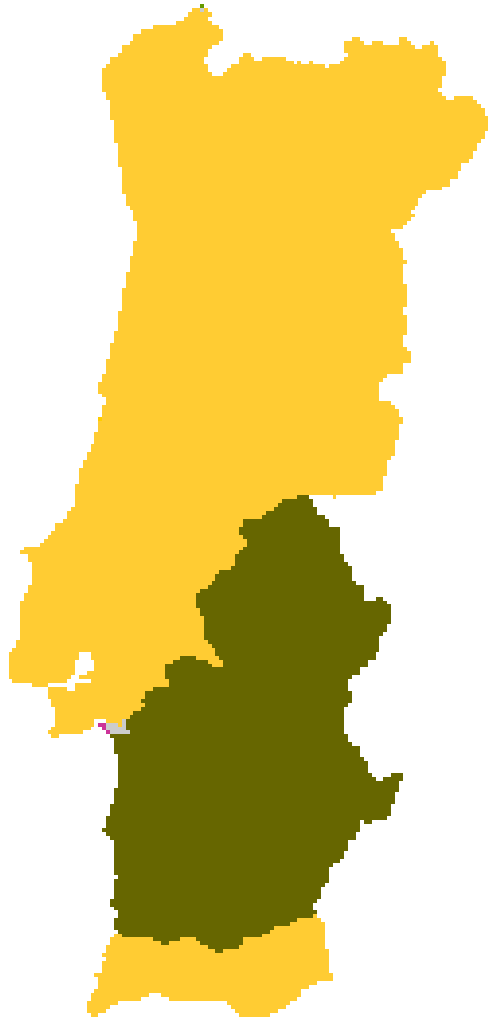


Visão do Plano Nacional de Saúde 2011 - 2016

- Maximizar os ganhos em saúde da população através do alinhamento e integração de esforços sustentáveis de todos os sectores da sociedade, com foco no acesso, qualidade, políticas saudáveis e cidadania



1. Caracterização do Alentejo



- ↪ **Área Geográfica – 27.229,26 Km²**
- ↪ **População Residente – 535.753 h (Censos 2001)**
- ↪ **Densidade populacional – 20 hab./ Km²**
- ↪ **Maior índice de envelhecimento –**
 - ↪ Alentejo - 171 idosos/ 100 jovens
 - ↪ Portugal – 110 idosos / 100 jovens
 - ↪ EU 15 – 98 idosos / 100 jovens
- ↪ **Povoamento tendencialmente concentrado nas sedes de distrito**
- ↪ **Franjas significativas da população rural em situação de isolamento geográfico e social**
- ↪ **Baixas taxas de escolarização**

1. Caracterização do Alentejo



▪ Sectores de Actividade Económica

Primário - 14,5%

Secundário – 24,8%

Terciário - 60,6%

▪ Instituições de Saúde na Região

2 ULS

6 ACES

5 Hospitais

48 Centros de Saúde



RASTREIO DO CANCRO DO COLO DO ÚTERO NO ALENTEJO



arsalentejo

Administração Regional de Saúde do Alentejo, I.P.



... Prevenção Primária...

Informação

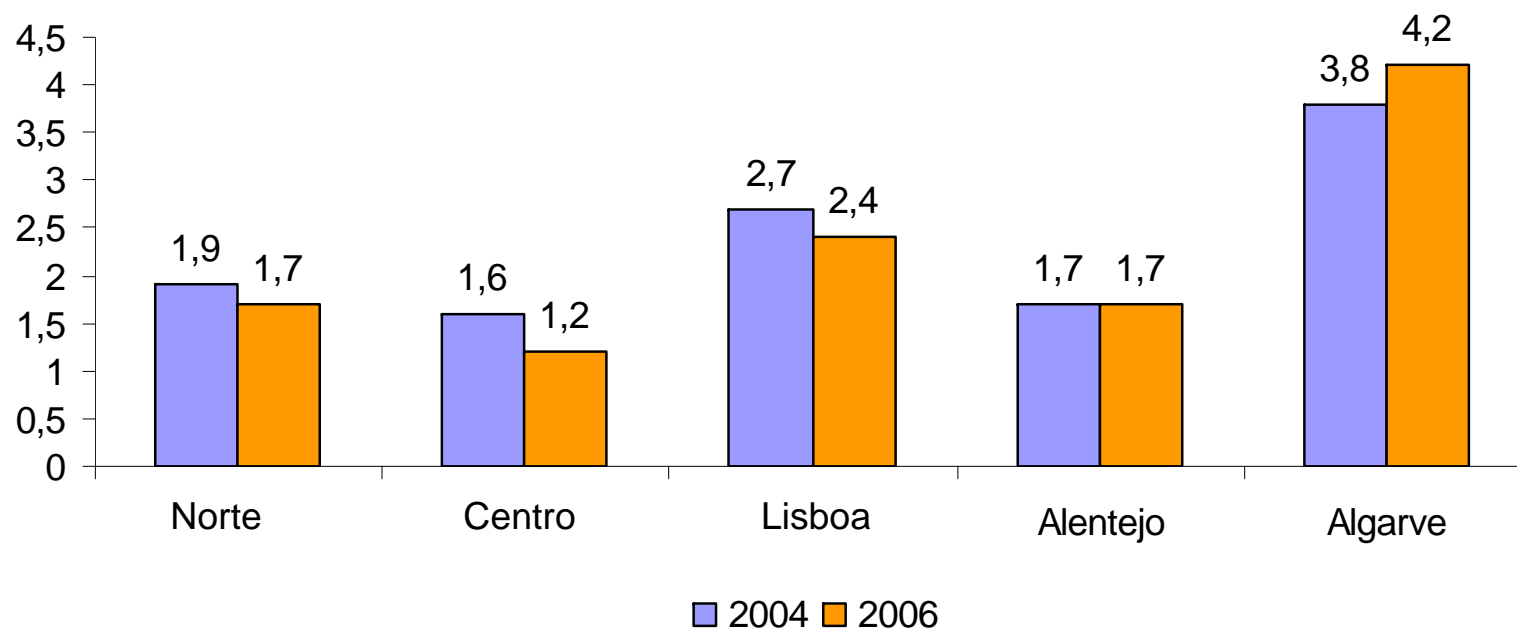
Educação Sexual

Vacinação

... Prevenção Secundária...

Rastreio

Cancro do Colo do Útero. Taxa de Mortalidade por 100.000 Mulheres com menos de 65 anos por regiões portuguesas (2004 vs 2006).



Fonte: Alto Comissariado da Saúde (2008), disponível em <http://www.acs.min-saude.pt/pns/pt/doencas-neoplasicas/mortalidade-por-cancro-do-colo-do-utero-antes-dos-65-anos/>



Alto Comissariado
da Saúde

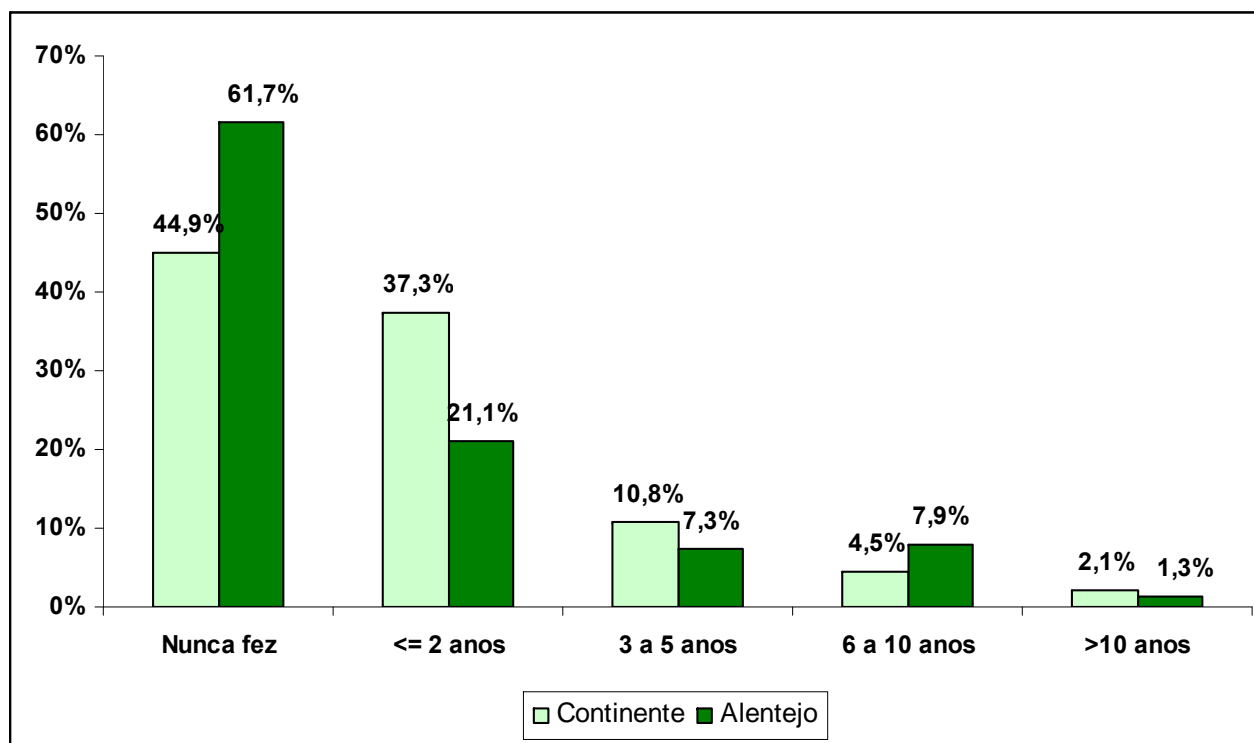


FÓRUM
REGIONAL DE SAÚDE
DO ALENTEJO
14 de Julho



Rastreio

Tempo (anos) decorrido desde a última citologia (mulheres entre os 25 e os 60 anos)



Fonte: INE/INSA, INS 2005/2006



... O Rastreio ...

É um rastreio organizado
de base populacional

É dirigido a mulheres dos 30
aos 65 anos, inscritas nos
Centros de Saúde



... O Rastreio ...

Utiliza a citologia em meio líquido

Tem uma periodicidade trianual, após duas colheitas normais em anos consecutivos



...O programa...

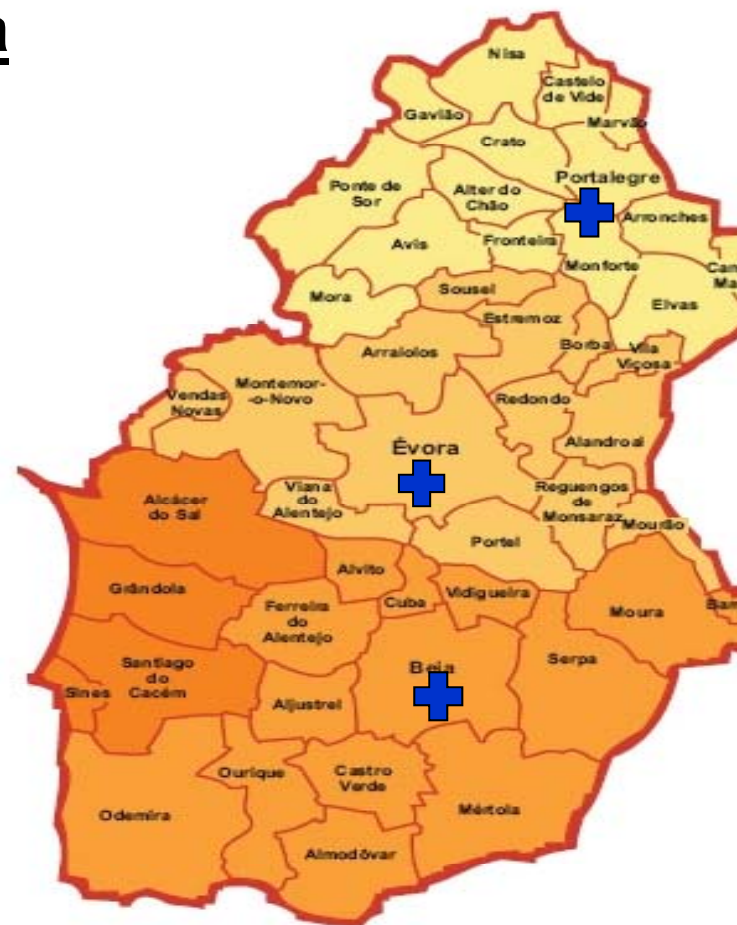
- Envolve:

Os 48 Centros de Saúde da Região e as 8 USF

O Serviço de Anatomia Patológica do Hospital do Espírito Santo de Évora

Consultas de Patologia Cervical dos Hospitais da Região +

Início no Litoral Alentejano em Junho 2010



SAÚDE
POSITIVA

RASTREIO
DO CANCRO
DO COLO
DO ÚTERO
NO ALENTEJO



Objectivos

Geral

- ➡ Diminuir a mortalidade e morbilidade pelo Cancro do Colo do Útero na população do Alentejo.

Específico

- ➡ Aumentar a sobrevivência das mulheres diagnosticadas com Cancro do Colo do Útero.
- ➡ Conseguir que o Cancro do Colo do Útero diagnosticado seja assintomático no momento do diagnóstico.





Campanha de comunicação e divulgação do rastreio à cidadania

Conceitos

- ➡ “Saúde Positiva”
- ➡ “Não dê colo ao papiloma”
- ➡ “Antes que se dê...”

Campanha de comunicação e divulgação do rastreio à cidadania

Objectivos

- 1- Informar devidamente a população alvo.
- 2- Conseguir levar as consultas de rastreio mulheres com idades entre os 30 e os 65 anos, registadas nos centros de saúde dos distritos abrangidos.
- 3- Manter uma divulgação constante durante todo o período do rastreio.





RASTREIO DO CANCRO DO COLO DO ÚTERO NO ALENTEJO



PARA VIVER SEM LAMENTAR. PARA PREVENIR E NÃO REMEDIAR... É TEMPO DE FAZER O RASTREIO. O CANCRO DO COLO DO ÚTERO É SILENCIOSO MAS LETAL.

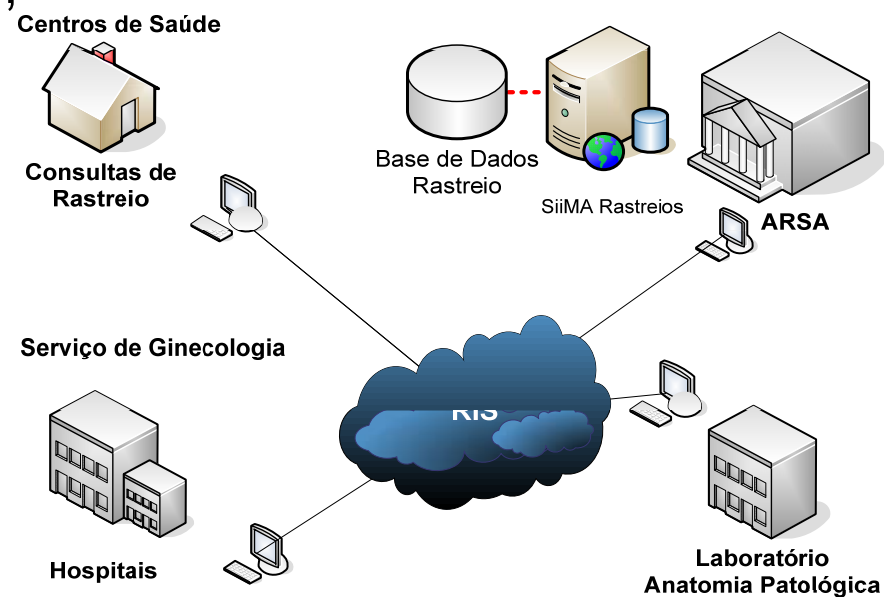
O EXAME É SIMPLES, GRATUITO E SALVA VIDAS.

O RASTREIO É DIRIGIDO A MULHERES DOS 30 AOS 65 ANOS, REGISTRADAS NOS CENTROS DE SAÚDE DO ALENTEJO. FIQUE ATENTA À CORRESPONDÊNCIA OFICIAL


NÚMERO GRATUITO
800 200 047
HORÁRIO:
10h00 > 15h00
DIAS ÚTEIS

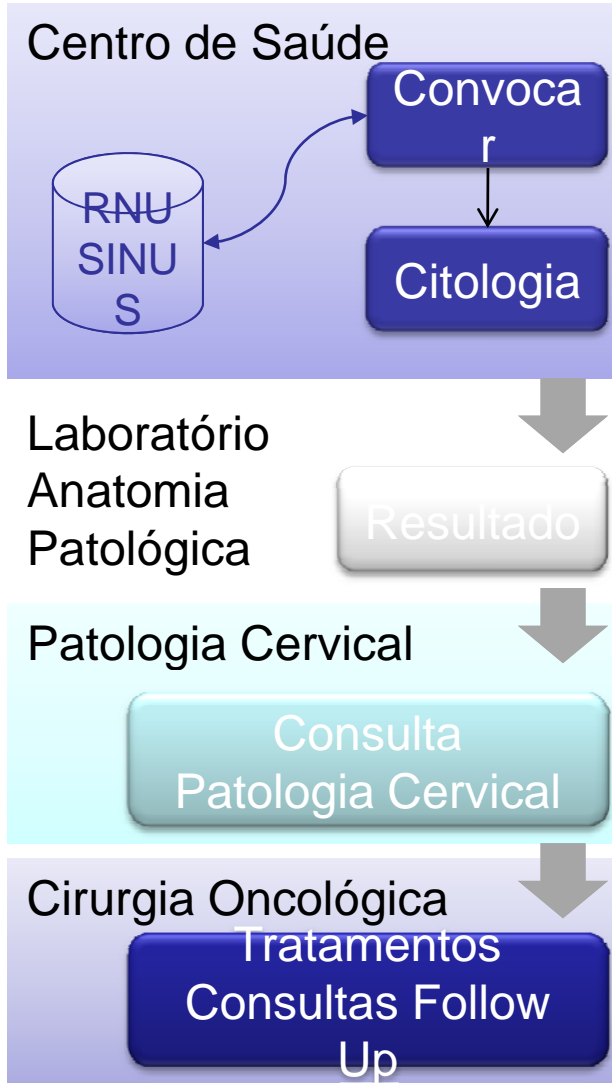
Sistema de Informação do Rastreio (1)

- **Informação centralizada e integrada**, uma base de dados para várias entidades: Centros de Saúde, Laboratórios, Hospitais
- Plataforma **Multi-Rastreio** (RCCU, RRD, RCCR)
- **Integração de dados** com outros sistemas nos Centros de Saúde e Hospitais (RNU, SINUS, SAM, SONHO e SI dos Laboratórios)
- **Estatísticas** e indicadores
- Garantia de **evolução**
- **Utilização simples** via Web Browser



Sistema de Informação do Rastreio (2)

ARS - Monitorização



SiiMA Rastreios

Rastreio Cancro do Colo do Útero [30 - 65]
Hospital

Utente: JOANA, 66 anos

Entidade Rastreio: OURIQUE, Médico Rastreio: Julia

Médico*

Execução Colposcopia | Relógio

Informação

Acetobranco: **Leve**

Mosaico: **Fino e Regular**

Ponteado: **Muito Irregular**

Iodo: **Positivo**

Limites: **Irregular**

Superfície: **Regular (lisa)**

Vasos Atípicos:

Erosão:

Ulceração:

Legenda: Sem informação Sim Não

Relógio

Desenho - Colo do Útero

Acetobranco
 Condilomas
 Mosaico
 Ponteado
 Queratose
 Erosão
 Ulceração
 Vaso atípico
 Sítio da biópsia

Círculos
 Desenho Livre

Largura: 1, Altura: 1

Marcação

N.º da requisição: 8317
 Utente: MARIA TIBERIA
 Modalidade: 1.º CONSULTA RCCU

Acto
 1.ª CONSULTA RCCU
 CITOLOGIA GINECOLÓGICA

Data da próxima consulta: Não foi indicada na requisição

Recurso: Suzana Teodoro

Hora	Utente
08:05	
08:10	MARIA MATILDE
08:15	
08:20	
08:25	
08:30	
08:35	

Ocupação: 1 / 0 Com Marcação Forçada

Estadísticas por Distrito de Saúde

Distrito	BEJA
Centro de Saúde	Entidades, População Ancestral, População Atual, Utentes cadastrados, Requisições, Marcações, Citologias
ALJUSTREL	1, 2334, 778, 1976, 106, 13.6%, 51, 6.6%, 44, 5.7%
ALMOGOUAR	1, 1856, 619, 1879, 446, 72.1%, 263, 42.5%, 198, 32.0%
ALVITO	1, 588, 196, 597, 154, 78.6%, 53, 27.0%, 52, 26.5%
BARRANCOS	1, 385, 128, 112, 1, 0.8%, 1, 0.8%, 1, 0.8%
BEJA	6, 8430, 2810, 7390, 957, 34.1%, 650, 30.2%, 807, 28.7%
CASTRO VERDE	4, 1770, 990, 1520, 236, 40.0%, 235, 39.6%, 232, 39.3%
CUBA	1, 1131, 377, 1156, 210, 55.7%, 138, 36.6%, 113, 30.3%
FERRERIA DO ALENTEJO	1, 2057, 686, 2099, 802, 117.0%, 401, 58.6%, 272, 39.7%
MERTOLA	2, 1619, 540, 1521, 391, 72.5%, 279, 51.7%, 268, 49.7%
MOURA	1, 3755, 1282, 3801, 130, 10.4%, 127, 10.1%, 127, 10.1%
OCEMIRA	11, 6099, 2033, 4457, 641, 31.5%, 412, 20.3%, 385, 18.9%
OURIQUE	2, 1346, 449, 702, 382, 85.1%, 359, 80.0%, 336, 74.9%
SERPA	9, 3949, 1316, 3681, 1247, 94.7%, 742, 58.4%, 660, 51.7%
VIDIGUEIRA	6, 805, 285, 1385, 443, 165.1%, 164, 61.1%, 88, 32.8%
TOTAL	46, 36124, 12041, 32298, 6146, 51.6%, 4075, 33.8%, 3603, 29.5%

Utente

Entidade Rastreo Médico Rastreo
Médico*

Execução Colposcopia

Relógio

Informação

- Acetobranco
- Mosaico
- Ponteado
- Iodo
- Limites
- Superfície
- Vasos Atípicos
- Erosão
- Ulceração

Outros

- Condiloma
- Queratose
- Pólipos
- Ectopia
- Quisto naboth
- Orifícios G. A.
- Vaginoscopia
- Vulvoscopia

Legenda Sem informação Sim Não

Relógio

Desenho - Colo do Útero



Acetobranco
 Condilomas
 Mosaico
 Ponteado
 Queratose
 Erosão
 Ulceração
 Vaso atípico
 Sítio da biópsia

Grosso
 Apagar

Círculos
 Desenho Livre

Largura
 Altura

RESUMO DOS DADOS RECOLHIDOS ATÉ

30.06.2010

(2008 , 2009, 2010)

1º ciclo

	Populaçã o alvo	População elegível	Convidadas		Marcadas		Citologias	
Évora	45 286	43 062	25 149	58,4%	17 950	41,7%	16 199	37,6%
Beja	40 120	38 300	27 676	72,3%	15 215	39,7%	14 548	38,0%
Portalegre	31 503	28 611	20 421	71,4%	14 386	50,3%	12 863	45,0%
Total	116 909	109 973	73 246	66,6%	47 551	37,8 %	43 610	39,7%

Fonte: BARCCU-31-06-2010

SAÚDE
POSITIVA

RASTREIO
DO CANCRO
DO COLO
DO ÚTERO
NO ALENTEJO

CASOS DETECTADOS até 30.06.2010 1º e 2º ciclo



SAÚDE
POSITIVA

RASTREIO
DO CANCRO
DO COLO
DO ÚTERO
NO ALENTEJO

- Total de citologias recebidas – 54 115
- Citologias insatisfatórias – 110 – 0,20 %

	Lesões Anómalas		Nº. Casos Positivos	
Beja	155	1,07%	3	0,02%
Évora	190	1,17%	6	0,04%
Portalegre	157	1,22%	4	0,03%
Total	502	1,15%	13	0,03%

Fonte: BARCCU-30-06-2010



FÓRUM
REGIONAL DE SAÚDE
DO ALENTEJO

14 de Julho

Análise Swot



• **Pontos Fortes**

- **Alerta para um problema de Saúde Pública**
- **Ganhos em saúde, com evidência científica de redução das taxas de mortalidade na ordem dos 80%**
- **Rastreio de base populacional, organizado**
- **Utilização de meio líquido**
- **Tipagem HPV da região Alentejo**
- **Melhoria da articulação entre níveis de cuidados, com correcta definição de circuitos**
- **Envolvimento de todos os grupos profissionais nos CS (com formação específica)**
- **Programa informático acessível em todos os níveis de cuidados e na Anatomia Patológica tem integração no ROR –SUL**
- **Possibilidade de monitorização continua do programa**
- **Programa de garantia de qualidade, com indicadores definidos**
- **Coordenação Regional**



Alto Comissariado
da Saúde



Ministério da Saúde



FÓRUM
REGIONAL DE SAÚDE
DO ALENTEJO

14 de Julho

Análise Swot



Oportunidades

- Renovação de materiais da consulta de Saúde da Mulher – mesas ginecológicas e de apoio
- Aquisição de equipamento na Anatomia Patológica no HESE
- Desenvolvimento de novas tecnologias na Anatomia Patológica (leitura automática)
- Apetrechamento das Unidades de Patologia Cervical dos Hospitais
- Continuidade de cuidados
- Sensibilização dos profissionais para aquisição de competências em patologia cervical
- Criação de protocolos de diagnóstico, seguimento e tratamento das diferentes patologias
- Diminuição de custos de tratamento
- Contribuir para a sustentabilidade do sistema de saúde
- Criação de programas de educação para a saúde, promovendo a cidadania
- Possibilitar projectos de investigação



Alto Comissariado
da Saúde



Ministério da Saúde



Análise Swot

- **Ameaças**

- Sustentabilidade do rastreio para os próximos anos
- Desigual sensibilidade dos profissionais para com o rastreio
- Envelhecimento dos profissionais – algumas reformas, maior sobrecarga para os que ficam
- Aderência das mulheres ao rastreio abaixo das expectativas

- **Pontos Fracos**

- Desigual desempenho dos diversos C.S.
- Desigual largura de banda informática entre as sedes e as extensões dos C.S.
- Mulheres não reclamam do seu Direito de Cidadania (direito a fazer o rastreio)

**RASTREIO DO CANCRO
DO COLO DO ÚTERO
NO ALENTEJO**

PRÉMIO " PEARL OF WISDOM" 2009





***... Obrigada pela vossa
atenção ...***