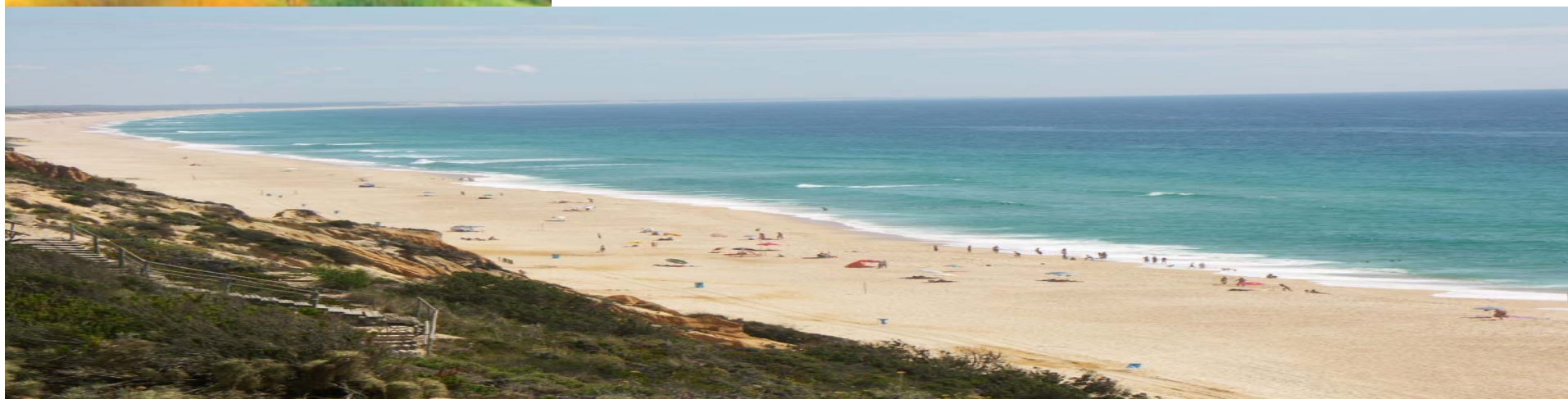


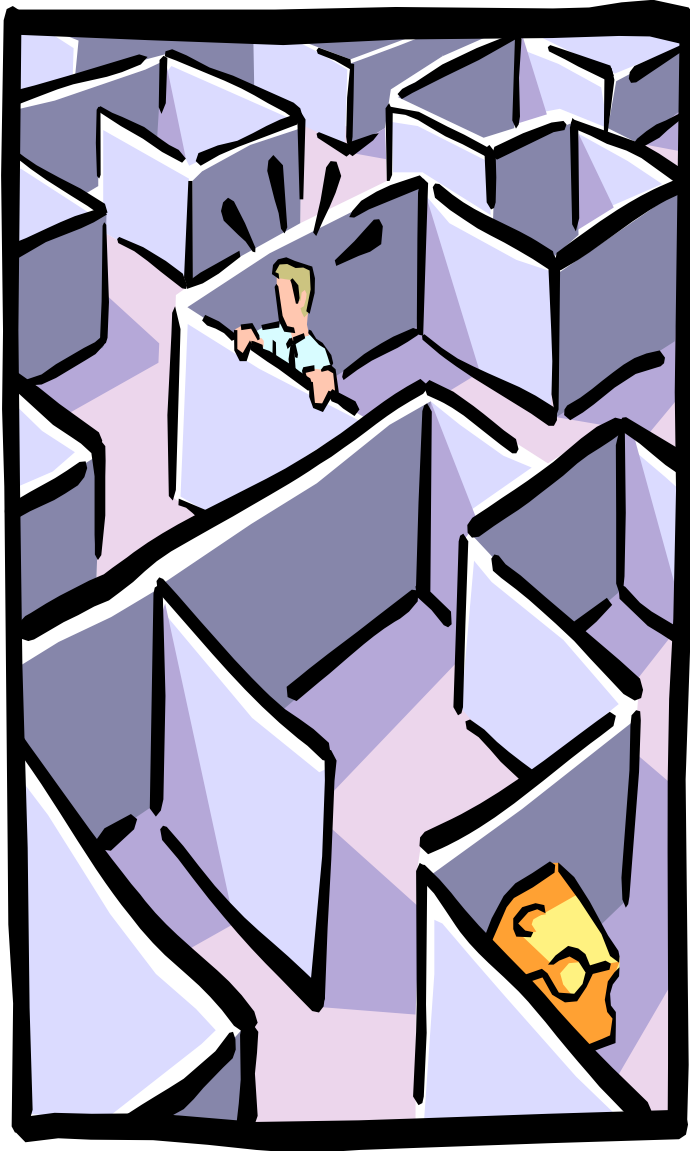


FÓRUM REGIONAL de SAÚDE do ALENTEJO (Julho 2010)



Fernanda Santos - USP do

Necessidade de planeamento ?



- Porque os recursos são escassos
- Porque é necessário intervir nas causas dos problemas
- Porque é necessário definir prioridades
- Para evitar intervenções isoladas
- Para criar sinergias entre os diversos actores



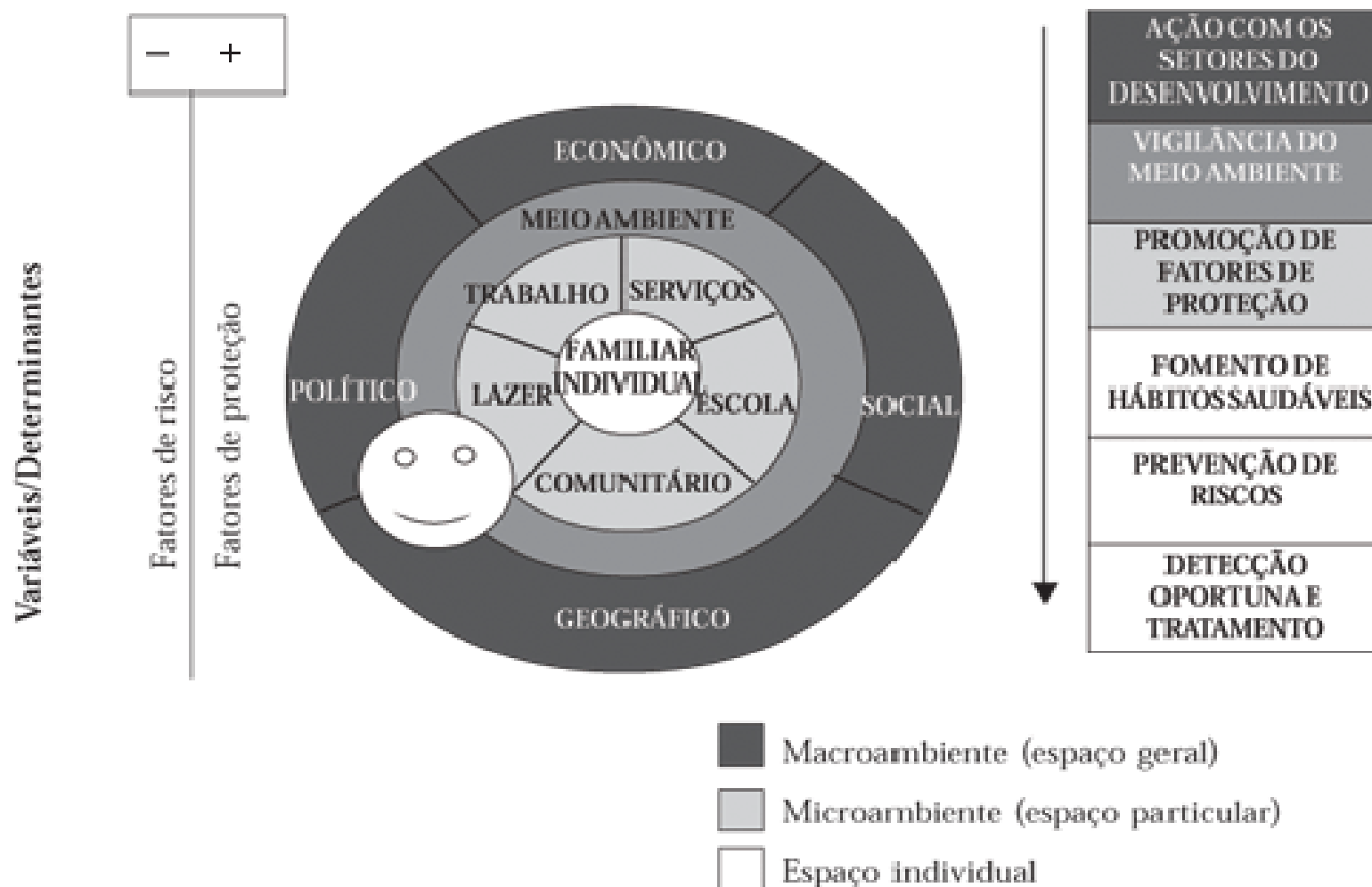
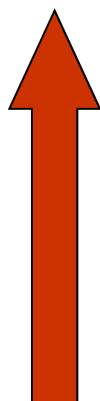


Figura 1. Modelo explicativo e de atenção à saúde baseado em determinantes.

* Nota: adaptação do modelo de determinantes para seu uso no planejamento embasado em perfis de risco.



2030



25% mortes associadas a alergias/asma/DPCO

33% mortes associadas a diabetes

50% mortes associadas a demência

- Tem que ser simples, claro, preciso e conciso

Plano

- Tem de ter um desenho claro dos fluxos de trabalho

- Tem de ser suportado por sistemas de informação expeditos

- Tem de ser avaliável



Plano Nacional de Saúde e sua operacionalização:



- Abordagem multidisciplinar e em rede
- Menos Programas
- Sistemas de informação
- Integração cuidados de saúde
(CSP e Hospitais)
- Maior participação das autarquias e cidadãos

"Mudam-se os tempos...mudam-se as vontades...."

- Programação tradicional normativa, vertical
- **Enfoque actual nos determinantes e necessidades de saúde**
- Respeito pela identidade local/regional
- Co-responsabilização/ participação dos cidadãos

Como realizar os objetivos do PNS ?

1. Como tradicionalmente?

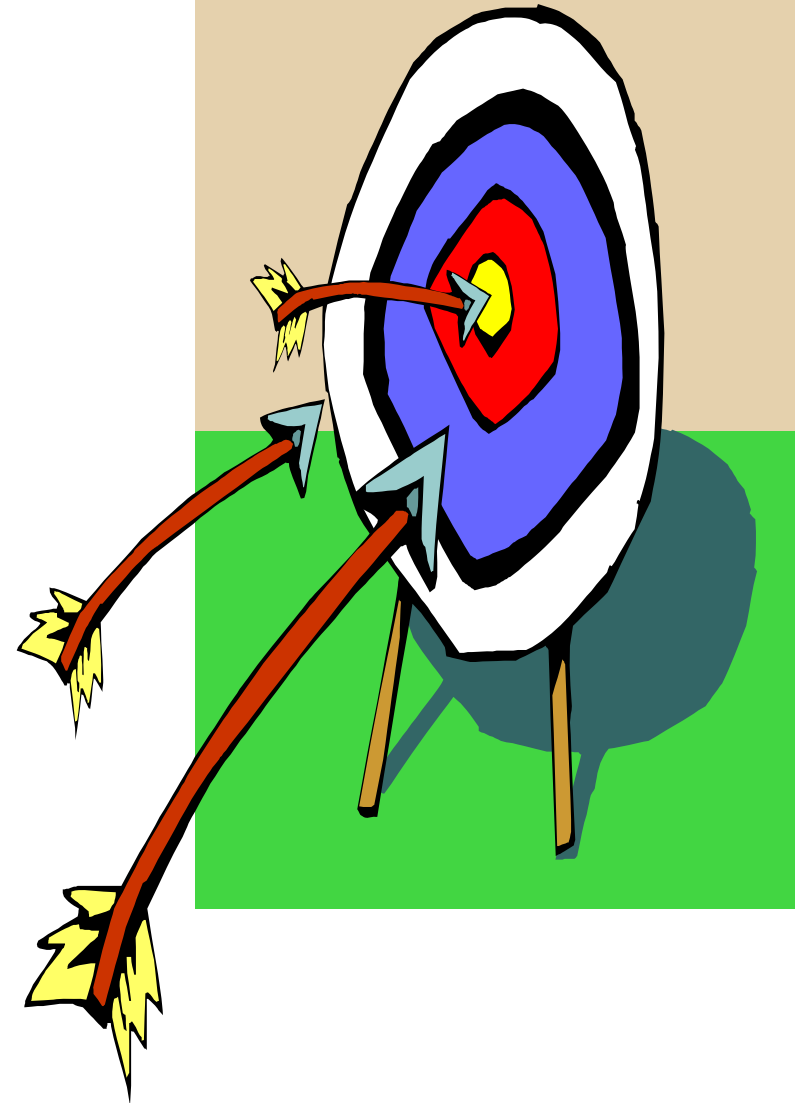
Verticalmente...

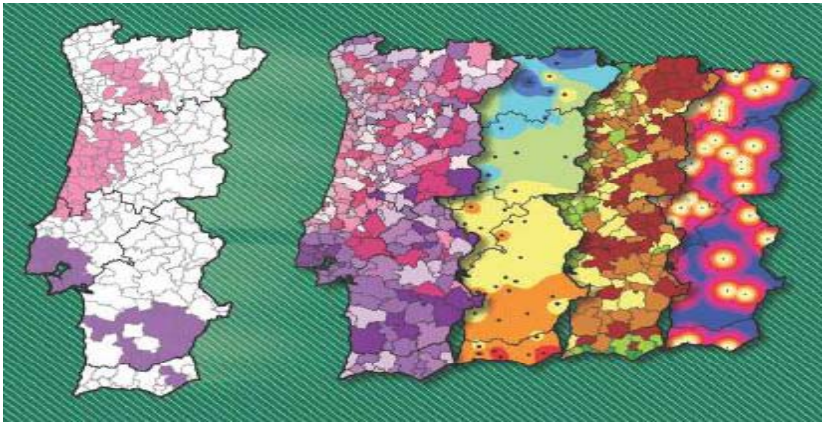
Nível local executa Programas...

Representante local...

OU.....

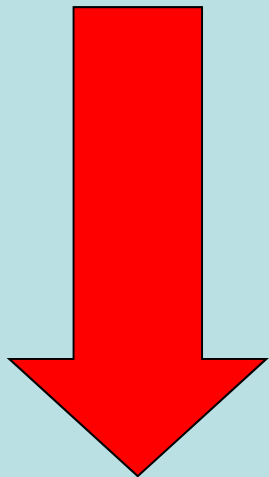
2. PNS como referência para Acção Local ?





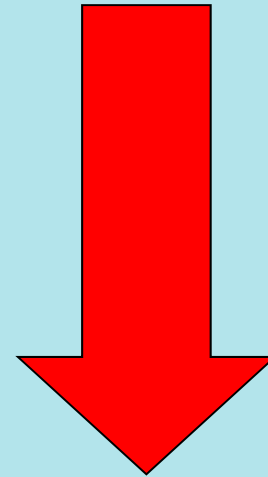
.....Organizar a Acção:

- ENFOQUE INTERNO



- Plano do ACES e UF

- ENFOQUE EXTERNO



- Estratégia local de Saúde (ELS)

ESTRATÉGIA LOCAL DE SAÚDE

- Metas de Saúde
- Actividades
- Parceiros
- Recursos

'NOVA ESTRATÉGIA'

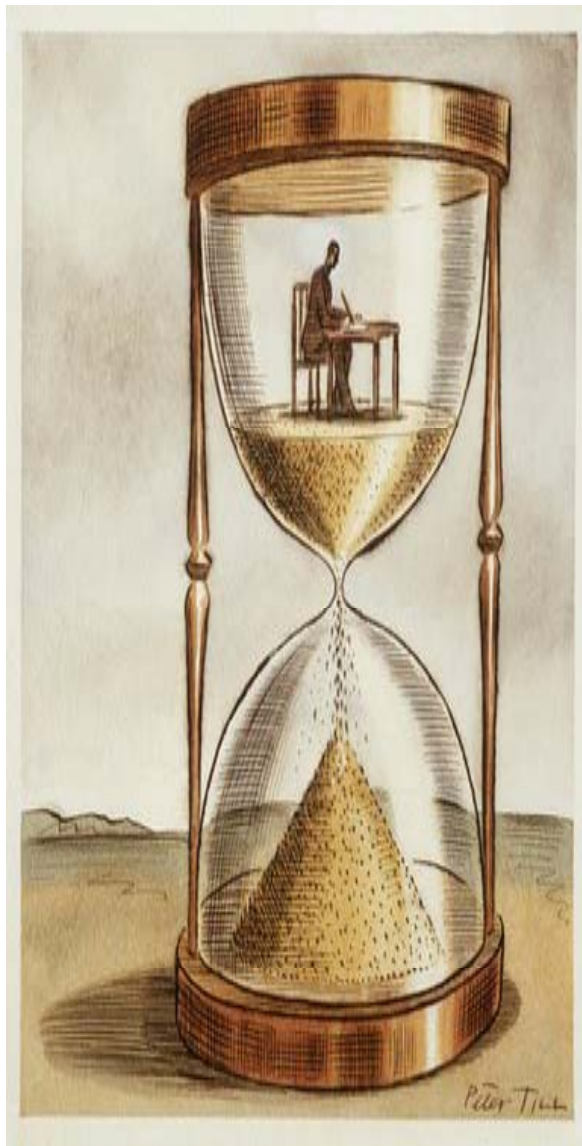
BY ROBMAIA



Série: Momentos Especiais - 0009

<http://thirinhas.wordpress.com/>

Como passar do tradicional PS para uma Estratégia Local?



- Perfil de saúde local
- Identificação problemas locais
- Desigualdades em saúde
- Identificação de líderes locais
- Lideranças capazes
- Motivação dos profissionais
- Encontrar consensos nas estratégias
- Parcerias locais sustentáveis
- Assumir compromissos comuns
- Recursos disponíveis e mobilizáveis

Desenvolvimento de uma ELS

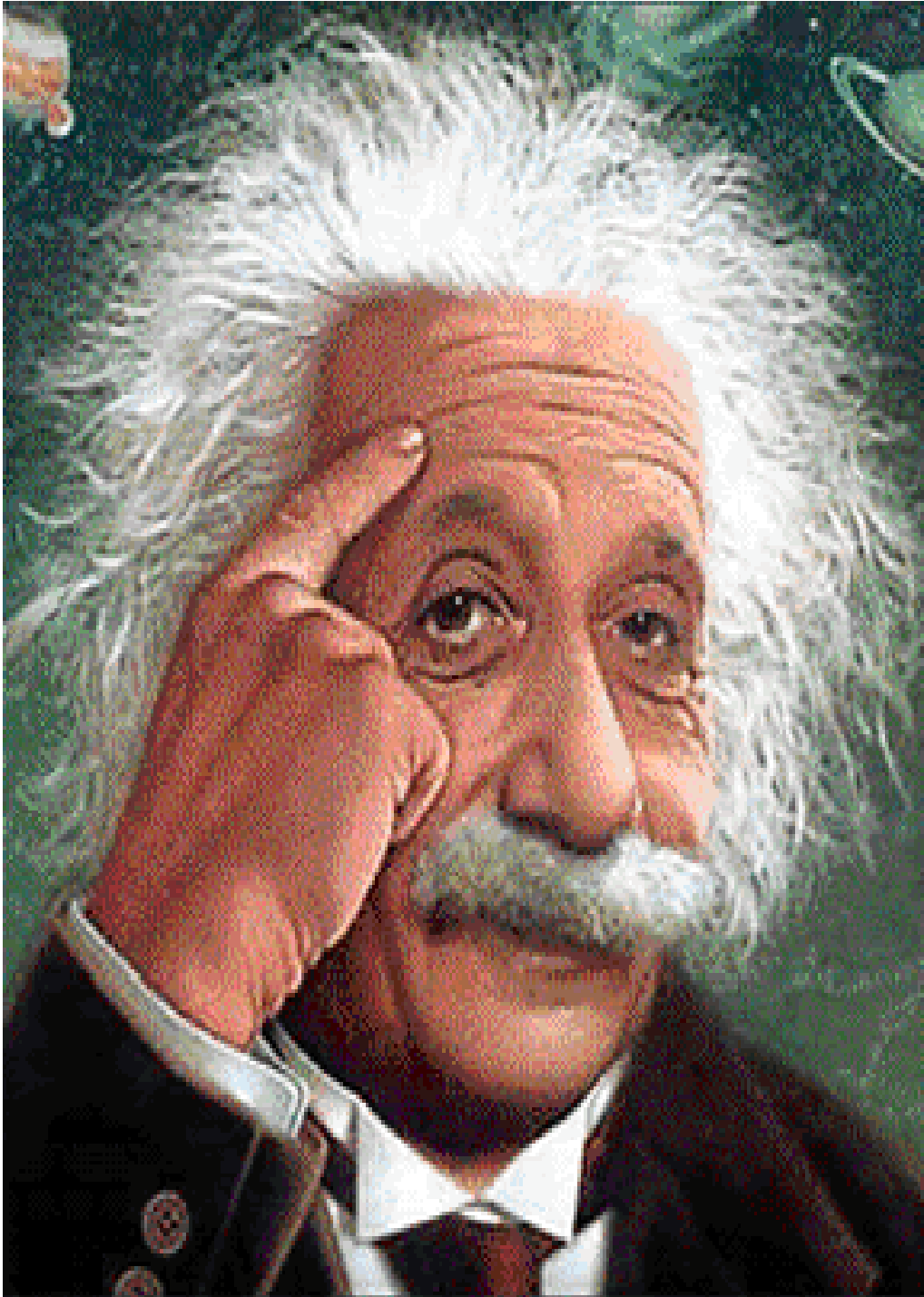


- **Contexto**
- **Estado de saúde**
- **Metas**
- **Actividades**
- **Recursos locais**
- **Vários parceiros**
- **Monitor./avaliação**

“As estratégias são importantes, mas o verdadeiro desafio é a sua execução.” (Percy Barnevick)

- ELS é um instrumento realização PNS...
- Viáveis, rigorosas e tangíveis
- Mobilizar os diversos parceiros, actores ...
- Influência indirecta noutros problemas saúde





*“ No meio
da dificuldade
encontra-se a
oportunidade.”*

(Albert Einstein)