

# TUBERCULOSE



PRESIDÊNCIA DO  
CONSELHO DE MINISTROS



## Se tiver dificuldades contacte:

### Serviços de Tuberculose Distritais

Aveiro - 234 382 675  
Beja - 284 311 320  
Braga - 253 209 209  
Bragança - 273 381 423  
Castelo Branco - 272 340 290 ext.255  
Coimbra - 239 487 400  
Évora - 266 704 180  
Faro - 289 807 879  
Guarda - 271 212 332  
Leiria - 244 817 820  
Lisboa - 218 425 155  
Madeira - 291 207 025  
Portalegre - 245 208 429  
Porto - 225 192 100  
Santarém - 243 324 967  
Setúbal - 265 708 005  
Viana do Castelo - 258 823  
Vila Real - 259 322 208  
Viseu - 232 423 158



### ACIME

Alto-Comissariado para a Imigração e Minorias  
Étnicas

Lisboa  
Tel. 218 106 100  
Fax. 218 106 117  
Porto  
Tef. 222 046 110  
Fax. 222 046 119

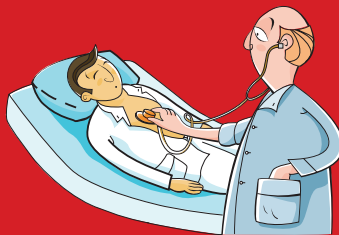
www.acime.gov.pt

## O que é a Tuberculose?

É uma doença infecciosa causada por um micróbio chamado bacilo de Kock.

Atinge mais frequentemente os pulmões, mas pode aparecer em qualquer órgão.

Pode ter consequências graves se não for tratada.



## Quais são os sintomas mais frequentes?

Tosse arrastada (mais de três semanas);

Expectoração com sangue;

Dores torácicas;

Febre prolongada;

Perda de peso;

Falta de forças.



**Se uma pessoa se apresenta com estes sintomas, pode significar que tem tuberculose – Deverá ser prontamente atendido!**

## Como se trata?

O tratamento é fácil; Consiste em tomar comprimidos durante um tempo determinado.

Por vezes os doentes têm de ser Observados todos os dias ou alguns dias por semana enquanto tomam os medicamentos (toma observada directamente – TOD).

Habitualmente não é preciso hospitalização.

**A tuberculose cura-se se for tratada correctamente.**

## Como se evita a Tuberculose?

Evitando espaços fechados e muito frequentados;

Tapando a boca e nariz quando tosse ou espirram;

Tratando correctamente as pessoas que contraíram tuberculose;

Fazendo exames (rastreamento) se tiver convivido com alguma pessoa com tuberculose;

Vacinando os bebés.

**O tratamento impede rapidamente que a tuberculose se propague.**

## Como se contrai a tuberculose

A tuberculose transmite-se entre as pessoas através do ar que respiramos.

Se o ar tiver micróbios da Tuberculose.



O ar pode ter micróbios se as pessoas tosse em ambientes fechados ou mal arejados.

**Cuidado – qualquer pessoa pode contrair Tuberculose!**

Deve evitar-se frequentar ambientes saturados e mal arejados e as pessoas devem tossir ou espirrar sempre tapando a boca e o nariz com um lenço (que pode ser de papel).

## Como se detecta?

Os testes mais importantes para identificar a tuberculose são simples fáceis e gratuitos:

Radiografia do tórax;  
Análise da expectoração.

**Os Centros de Diagnóstico Pneumológicos (CDP) e os Centros de Saúde cuidarão de si.**

Os CDPs e os Centros de Saúde têm equipas experientes que promovem os exames necessários para o diagnóstico.

## Se suspeitar que tem tuberculose, que fazer?

Recorra logo que possível ao Centro de Saúde ou ao Centro de Diagnóstico Pneumológico (CDP) da sua área de residência.

Se estiver em situação irregular, será igualmente atendido e tratado.

**– Não tenha receio.**

**Este folheto serve de “passaporte” para ser atendido – exiba-o.**

